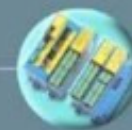


Семейство  
AutoLog®  
представляет



У нас всё под контролем  
Передовые Технологии Управления

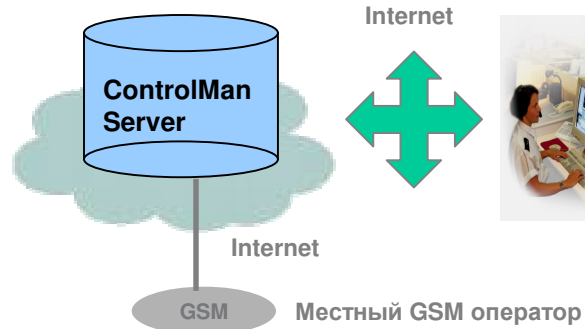
**AutoLog®** Пример применения 102: Система определения затопления



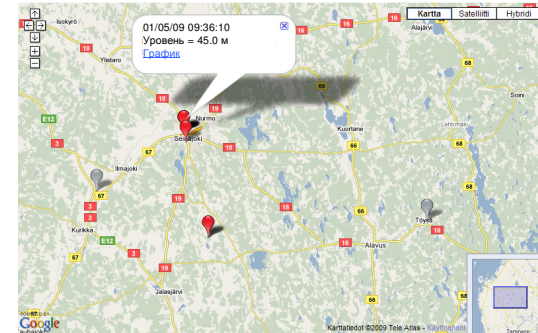
**FF-AUTOMATION**



## AutoLog® Пример применения 102: Система определения затопления



**Многочисленные пользователи**  
 - Специальные программы не нужны.  
 - Работает из обычного интернет-браузера, либо через WAP мобильного телефона.  
 - Работает всюду!



Устройства определения затопления можно видеть на карте

Предупреждения могут быть посланы на GSM телефоны или по электронной почте. Пока не слишком поздно.

■ Level avg

GSM / GPRS

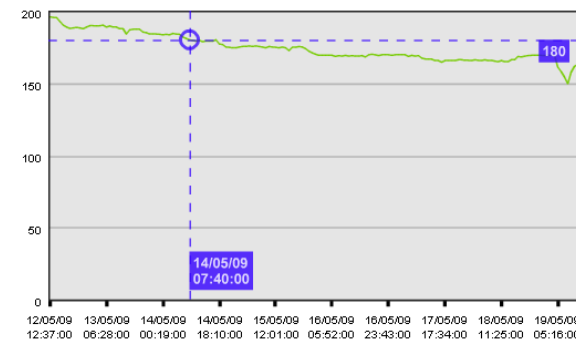


Устройство определения затопления AutoLog®



Простое наращивание: поддерживает более 1000 устройств

Пример: установка на мосту



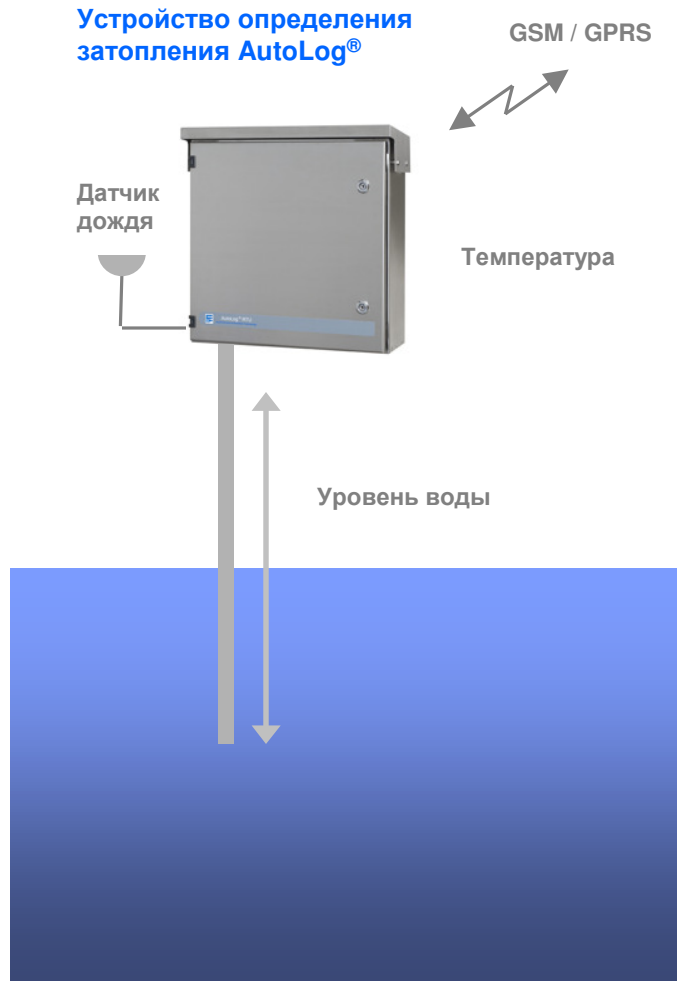
Уровни воды, температура, дождь, напряжение на аккумуляторах могут быть выведены в виде графика по времени.



## AutoLog® Пример применения 102: Система определения затопления



### Устройство определения затопления AutoLog®



### Рабочий процесс:

- Измеряет уровень воды в соответствии с запрограммированным нулевым уровнем (метры над уровнем моря). Например стандарт [N43] в Финляндии. Опционально может измерять уровень дождя и температуру воздуха.
- Измеренные данные хранятся в памяти устройства.
- Файл с результатами измерений отправляется на сервер ControlMan с помощью GPRS или SMS. Периоды передачи и хранения информации могут быть установлены вручную.
- Периоды снятия показателей датчиков автоматически корректируются, когда уровень воды быстро меняется.
- Работает от аккумуляторов. Время работы (от 2 недель до 1 года) зависит от периодов передачи информации и ёмкости аккумуляторов.
- Устанавливаемые пределы срабатывания аварийных сигналов, возможность немедленно посылать SMS сообщение на сервер. Сообщения с аварийными сигналами могут быть пересланы на мобильные телефоны GSM и/или на электронную почту.
- Отчет о текущем состоянии и измерениях может быть получен по запросу с GSM телефона.

### CONTROLMAN (Пользовательский интерфейс):

- В системе AutoLog ControlMan результаты измерений хранятся в базе данных и могут быть проанализированы позднее в виде графиков, аварийных сигналов и динамических карт. Может работать через интернет, либо интерфейс WAP для мобильных телефонов.
- Новая конфигурация может быть передана дистанционно на устройство определения затопления. Конфигурация также может быть передана через GSM телефон.

### ПРЕИМУЩЕСТВА:

- Уровни воды могут быть отслежены и проанализированы в виде исторических диаграмм и отчетов. Затопления могут быть предсказаны и в соответствии с данными измерений, можно планировать строительство защитных сооружений, средств эвакуации и т.д.
- Управление плотинами в соответствии с измеренным уровнем воды.
- Быстрая установка. Устройства могут быть перемещены или установлены прямо в районе наводнения.
- Интерфейс системы ControlMan может быть доступен с любого персонального компьютера (подключенного к интернету).
- Сервер ControlMan поддерживается и обслуживается интернет-хостинговой компанией, таким образом, пользователю не нужно иметь собственный сервер и технический персонал.

