

AutoLog[®] Uutisia

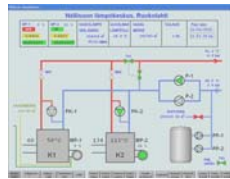
Julkaisuun /Maaliskuu 2006

Lämpökeskuksen valvonta ja säätö!



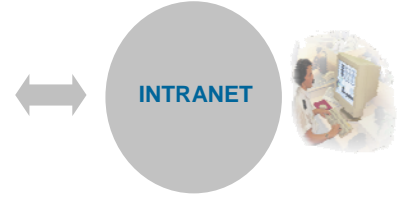
AutoLog[®] 20AN PLC

- 16 mittausta
- PID-säätimet
- 64 digitaalituloa
- 48 digitaalilähtöä
- Kahden kattilan ohjaukset, säädöt ja mittaustiedot



Web Studio -valvomo

- Prosessikuvat
- Trendit
- Lämpökäyrät
- Hälytykset
- Käyttötuntiraportit



Etävalvonta

- Web Studio valvomo toimii myös yrityksen Intranetissä web selaimen kautta.
- Päivystäjän GSM puhelimeen lähetetään päiväraportti ja hälytykset.



Ruokolahden kunnan lämpökeskuksen kokonaisteho on 2+4 MW ja polttoaineena käytetään sekä öljyä että maakaasua.



FF-Automation Oy tarjoaa kokonaisratkaisuja kohteiden etävalvontaan ja ohjaukseen. Asiakkaan tarpeiden mukaan kohteita voidaan valvoa paikallisvalvomosta tai INTERNET-selaimen kautta miltä tahansa tietokoneelta. Järjestelmä mahdollistaa monitasoisen tietoturvasuojan ja käyttöäoikeuksien hallinnan. Hälytykset ja raportit voidaan ohjata päivystäjän GSM puhelimelle.

Ruokolahden kunnan lämpökeskuksen automatiikka toteutettiin käyttämällä AutoLog[®] 20AN logiikkaa, joka mahdollistaa I/O:n laajentamisen maksimissaan sisältämään 72 analogiatuloa, 32 analogia lähtöä, 72 digitaalituloa ja 72 digitaalilähtöä. Kattiloiden säätö- ja vaihtoautomatiikka hoidetaan paikallisesti logiikassa.

Valvomona käytettiin Web Studio valvomo-ohjelmistoa, joka mahdollistaa paikallisvalvonnan lisäksi tehokkaat etävalvontaominaisuudet. Lämpökeskusta voidaan valvoa kunnantalolta Intranet LAN-verkon yli. Kaikki valvomonäkymät näkyvät Web-selaimen kautta aivan kuten paikallisessa keskusvalvomossa. Web Studio mahdollistaa tehokkaat tietoturvaominaisuudet etäkäyttöä varten.

Web Studioon voidaan määrittellä lista päivystäjien GSM -numeroista. Hälytysviestit ja päiväraportti lähetetään päivystysvuorossa olevalle päivystäjälle.

Lisätietoja: FF-Automation Oy

Eräkuja 2, 01600 Vantaa, puh: 09 530 6310. Fax: 09 530 63130.

EMAIL: info@ff-automation.com WEB: www.ff-automation.com