

A U T O L O G ® C o n t r o l M a n  
S O P H I S T I C A T E D ® A U T O M A T I O N



Valvomopalvelu:

Ei omaa PC rautaa

Ei ohjelmistoasennuksia

Ei ylläpitohenkilökuntaa

Ei kaapeleita

Ei tietoturvariskejä

Ei erikoisosaamista

Ei matkustuskuluja

Ei päänsärkyä

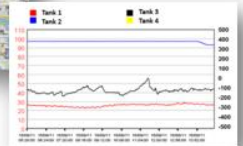
- Kirjaudu sisään!



Login

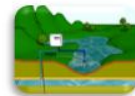
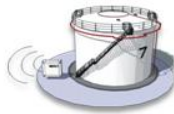
AutoLog® ControlMan

- Helpoin tapa toteuttaa Internet valvomo!



AutoLog® GSM-RTU

- Logiikka kommunikoi GSM / GPRS verkon kautta!



**AutoLog® ControlMan – Mittaustiedot ja ohjaukset Internet valvomoon!**

**Yleistä:** AutoLog ControlMan on nykyaikainen ns. pilvipalvelu, joka tuo mittaukset ja ohjaukset Internet selaimella toimivaan valvomoon! Valvomoympäristö voidaan avata mistä tahansa Internetiin kytketyltä PC:ltä, ilman erillisten ohjelmistojen asennuksia. Valvottavat kohteet näkyvät dynaamisella kartalla sekä trendi-, hälytys- ja prosessinäkyminä. Palvelu mahdollistaa satojen ja jopa tuhansien maantieteellisesti hajanaisten kohteiden luontevan tarkastelun – erittäin kustannustehokkaasti!

**Toiminta:** AutoLog ControlMan muodostuu valvottaviin kohteisiin asennettavista ala-asemista (ohjelmoitavista AutoLog GSM-RTU logiikoista) sekä Internet palvelimella toimivasta valvomopalvelusta. Ala-asemien ja valvomopalvelimen välinen tiedonsiirto hyödyntää langatonta GSM / GPRS verkkoa, joten laitteiden asentaminen ja järjestelmän laajentaminen on erittäin helppoa ja kustannustehokasta.

**Edut:** Asiakkaan ei tarvitse investoida omaan valvomokoneeseen, eikä huolehtia sen ylläpidosta. Valvomoympäristö voidaan avata mistä tahansa Internetiin kytketyltä PC:ltä tai mobiililaitteelta. Ei verkkoinvestointeja, palvelu hyödyntää olemassa olevia ”globaaleja” GSM- ja Internet verkkoja tiedonsiirtoon.

**Sovelluksia:** Soveltuu ”mihin tahansa” etävalvontaan ja ohjauksiin. Mm. katuvalojen etähallinta ja energiansäästöjärjestelmä, ympäristönvalvonta, pohja- ja pintavesimittaukset, koneiden ja laitteiden valvonta ja etäohjaukset, jätevesikaivojen pumppuohjaukset, miehittämättömien tuki- ja kylmäasemien valvonta, tankkien pinnankorkeuksien valvonta, kiinteistönvalvonta yms.



INTERNET

GSM

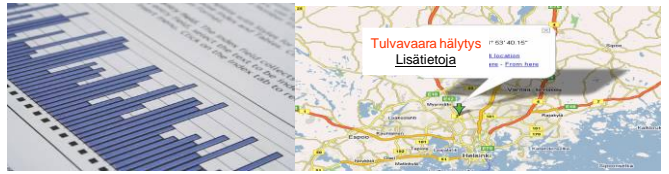
PLC I/O

**Kotimainen  
laitevalmistaja**

 **1976**

AutoLog® ControlMan

THE AUTOLOG® FAMILY  
AUTOLOG®PLC AUTOLOG®GSM AUTOLOG®OEM  
AUTOLOG®RTU AUTOLOG®TETRA AUTOLOG®HMI

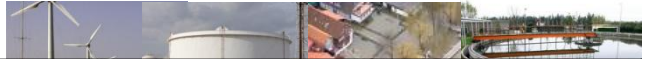


## ControlMan valvomopalvelu Internetissä



Ominaisuus	Kuvaus
Palvelimen ylläpito	Oletuksena palvelimen ylläpidosta vastaa Verio, joka on valittu useampana vuonna maailman luotettavimmaksi Internet palvelimien ylläpitäjäksi. FF-Automation huolehtii palvelun saatavuudesta.
Sovelluksen ylläpito	Oletuksena FF-Automation vastaa valvomosovelluksen tekemisestä ja ylläpidosta, mutta voimme myös antaa tarvittavan koulutuksen itsenäiseen sovelluksien tekemiseen ja ylläpitoon.
Kommunikointi ala-asemien kanssa	Palvelu kommunikoi logiikoiden (GSM-RTU) kanssa käyttäen SMS- ja GPRS liikennöintiä. SMS liikennöinti on kaksisuuntaista. SMS viestit reititetään Internettiin. GPRS liikennöinti on yksisuuntaista FTP tiedonsiirtoa logiikalta palvelimelle päin.
Valvomonäkymät	Google map –karttanäkymä, josta näkyvät kohteiden sijainti ja hälytysten tilat. Hälytysnäkyvässä näkyvät saapuneet hälytykset. Hälytyksen voi kuitata. Trendinäkyvässä voi selata trendihistoriaa. Useita trendejä päällekkäin. Pylväs- ja viivatrendi. Dynaaminen prosessinäkymä (grafiikkakuva, prosessikaavio, asetusarvojen syöttösivu, raporttisivu, hälytysrajojen asetussivu yms.) Näkymien selailu tapahtuu puurakenteisen selaimen avulla.
Käyttäjiryhmät	Näkymille ja objekteille voidaan määritellä käyttöoikeudet.
Tietokanta	Palvelu tallentaa mittaustiedot, hälytykset ja asetusarvot SQL tietokantaan. Tietokanta voidaan haluttaessa lukea omalle koneelle.
GSM ja e-mail hälytykset	Valitut hälytykset voidaan lähettää palvelusta GSM puhelimeen tai e-mailiin.
Käyttöliittymät	Palvelua voidaan käyttää miltei tahansa PC koneelta, joka on yhdistetty Internetiin. Käyttöliittymä toimii web selaimen kautta. Palveluun voi kirjautua useita kymmeniä yhtäaikaista käyttäjiä.
Hinnoittelu	Palvelun hinta muodostuu perustamiskustannuksista sekä kuukausi / vuosi maksusta.

## GSM-RTU ala-asemat (logiikat)



Ominaisuus	Kuvaus
Logiikkatyytit	AutoLog GSM-RTU logiikat: GSM-4, GSM-8, GSM-14LP, GSM-16, GSM-20. Sanomaformaatti on vapaasti saatavilla, joten myös muiden GSM laitteiden liittäminen palveluun onnistuu.
I/O määrät	Analogiatulot (AI) ja -lähdöt (AO), Digitaalitulot (DI) ja -lähdöt (DO). I/O määrä riippuu logiikkatyytistä.
Modbus liityntä	AutoLog GSM-RTU logiikoissa on kaksi sarjaväylää, joista toinen on GSM modeemin käytössä. Vapaata sarjaväylää voidaan käyttää Modbus Master/slave liityntöihin (RS-232, Optiona: RS-485 tai TCP/IP).
HMI käyttöliittymä	AutoLog GSM-RTU logiikoissa on I2C väylä, johon voidaan liittää yksinkertainen AutoLog HMI "näyttönäppis" käyttöliittymä. Valittavana on eri tyyppisiä. (Esim. AL1093 tai AL1095.)
Vähävirtaisuus	Sähköverkon ulkopuolisissa mittaussovelluksissa GSM-RTU voidaan asettaa vähävirtaiseen toimintamoodiin, jolloin se voidaan herättää logiikan sisäisen kellon avulla tekemään mittaukset ja lähettämään tiedot palvelimelle. GSM-RTU voi myös syöttää antureille käyttöjännitteen.
PLC ohjelma	AutoLog GSM-RTU logiikat voidaan ohjelmoida normaalin PLC logiikan tapaan suorittamaan automaattisia tehtäviä, kuten paikallishajauksia, aikatauluohjauksia, hälytysten käsittelyä, PID säätöjä, mittaustiedon keräystä, yms.
Kotelointi	AutoLog GSM-RTU logiikat voidaan myydä ilman koteloa tai IP65/67kotelolla. Ulkoasennuksiin tarjotaan säänkestävää polyuretaani koteloa tai metallikoteloa. Kotelo voi olla lukittava ja asennus voidaan tehdä joko seinään tai putkeen.
Lisälaitteet	Koteloon voidaan asentaa valmiiksi myös antenni, poweri, akku, riviliittimiä, releitä, sulakkeita, kytkimiä yms. Voimme toimittaa myös tarvittavat anturit esim. pinnankorkeus, lämpötila, pH, sameus yms.

